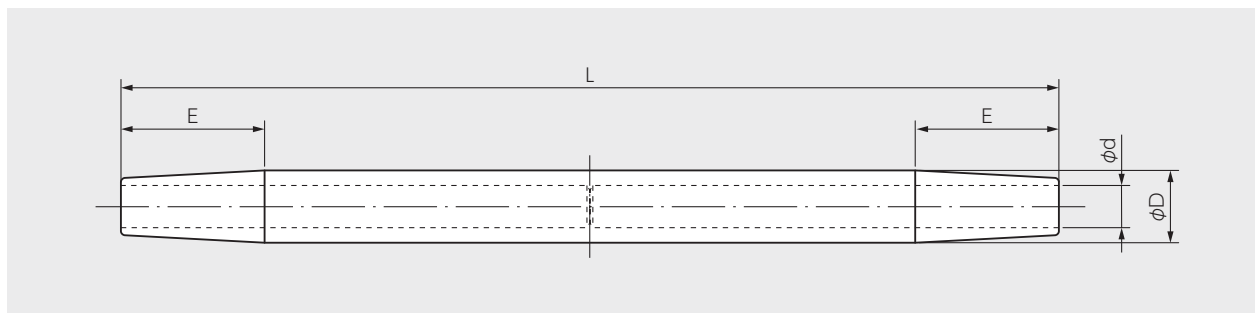


圧縮形直線スリーブ

主に発電設備や大型工場内における銅電線の高圧送電設備で張力のかかる接続箇所に使います。



第一種硬銅撚線用

サイズ(mm ²)	素線構成本数/径	導体外径	各部の寸法(mm)				適用六角ダイス対角 (mm)
			L	D	d	E	
14	7/1.6	4.8	150	14	5.2	30	14
22	7/2.0	6.0	150	14	6.4	30	14
38	7/2.6	7.8	190	14	8.3	30	14
60	19/2.0	10.0	240	19	10.6	40	19
80	19/2.3	11.5	280	23	12.1	45	23
100	19/2.6	13.0	310	23	13.6	45	23
125	19/2.9	14.5	340	26	15.2	50	26
150	37/2.3	16.1	380	29	16.9	60	29
200	37/2.6	18.2	430	32	19.5	65	32
250	61/2.3	20.7	500	38	21.9	75	38
325	61/2.6	23.4	560	42	24.7	85	42
400	61/2.9	26.1	620	47	27.4	95	47
500	61/3.2	28.8	680	47	30.2	95	47

第二種(PH)

サイズ(mm ²)	素線構成本数/径	導体外径	各部の寸法(mm)				適用六角ダイス対角 (mm)
			L	D	d	E	
38	7/2.6	7.8	190	14	8.3	30	14
55	7/3.2	9.6	240	19	10.2	40	19
100	7/4.3	12.9	310	23	13.6	45	23
150	19/3.2	16.0	380	29	16.9	60	29
200	19/3.7	18.5	430	32	19.5	65	32

材質: JIS H3250 銅及び銅合金棒

★アルミスリーブおよび上記に記載のない特殊寸法品も製作いたします。(受注生産)